



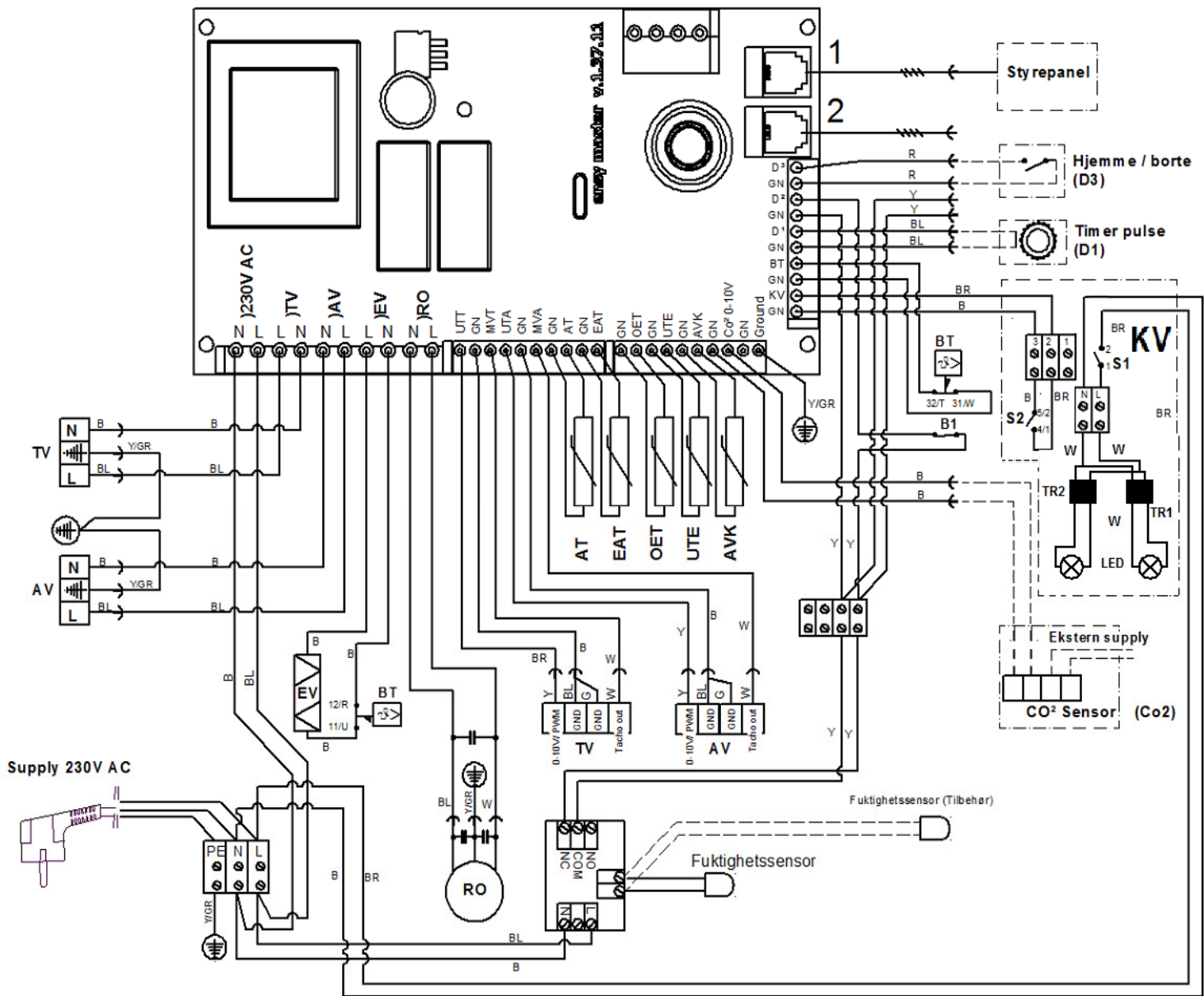
# AHU-200 KH and KV SLIM med kjøkkenavtrekk with cookerhood

- N** Koblings skjema
- GB** Wiring diagram

Produsent/Manufacturer:



Forhandler/Distributer:



### N Koblingskjema

W = Hvit BR = Brun Y = Gul  
 Y/GR = Gul/grønn B = Blå BL = Sort  
 G = Grå R = Rød

- AT = Arbeidstemperatur sensor
- EAT = Avtrektemperatur sensor
- OET = Overhetningstemperatur sensor
- UTE = Friskluft temperatur sensor / Avrimingsensor
- AVK = Rotorvakt
- TV = Tilluftvifte
- AV = Avtrekksvifte
- EV = Ettervarmebatteri
- RO = Rotormotor
- BT = Branntermostat
- B1 = Bryter for å slå av fuktighetsføler
- TR1 = Transformator i LED lys
- TR2 = Transformator i LED lys
- KV = Kjøkkenhette
- LED = LED lys i kjøkkenhette
- S1 = Bryter for LED lys i kjøkkenhette
- S2 = Aktiveringsbryter for spjeld i kjøkkenhette
- CO<sup>2</sup> = CO<sup>2</sup> Sensor (Tilbehør)
- D<sup>1</sup> = Impuls bryter (Tilbehør)
- D<sup>2</sup> = Fuktighetsføler
- D<sup>3</sup> = Hjemme / Borte (Tilbehør)

### GB Wiring diagram

W = White BR = Brown Y = Yellow  
 Y/GR = Yellow/green B = Blue BL = Black  
 G = Grey R = Red

- AT = Operation temperature sensor
- EAT = Extract air sensor
- OET = Overheat temperature sensor
- UTE = Fresh air sensor/ Defrost sensor
- AVK = Rotor guard
- TV = Inlet fan
- AV = Extract fan
- EV = Reheater battery
- RO = Rotor motor
- BT = Fire thermostat
- B1 = Switch to turn off humidity sensor
- TR1 = Transformer in LED lights
- TR2 = Transformer in LED lights
- KV = Cooker hood
- LED = LED lights in cooker hood
- S1 = Switch for LED lights in cooker hood
- S2 = Activation switch for damper in cooker hood
- CO<sup>2</sup> = CO<sup>2</sup> Sensor (Option)
- D<sup>1</sup> = Impulse switch (Option)
- D<sup>2</sup> = Humidity sensor
- D<sup>3</sup> = Home / Leave (Option)