



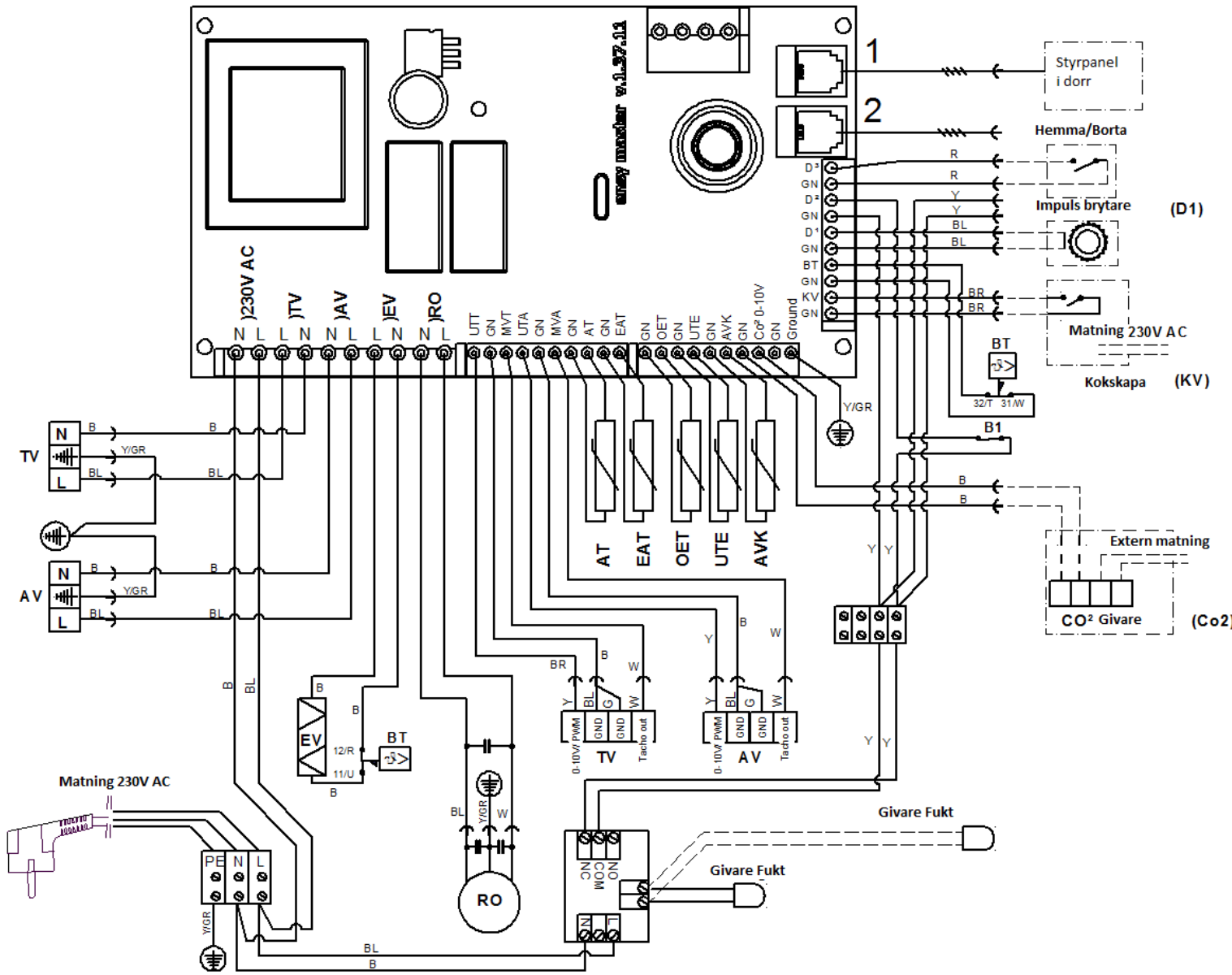
AHU-200 V och H

- S** Kopplingsschema
- GB** Wiring diagram

Tillverkare/Manufacturer:



Återförsäljare/Distributer:



S Kopplingschema

- W = Vit
- BR = Brun
- Y = Gul
- Y/GR = Gul//grön
- B = Blå
- BL = Svart
- G = Grå
- R = Röd
- AT = Givare arbetstemperatur
- EAT = Givare frånluftstemperatur
- OET = Givare överhettningstemperatur
- UTE = Givare friskluft// Givare friskluft
- AVK = Rotorvakt
- TV = Tilluftsfläkt
- AV = Frånluftsfläkt
- EV = Eftervärningsbatteri
- RO = Rotormotor
- BT = Brandskyddstermostat
- B1 = Brytare för avstängning av fuktgivare
- KV = Kökskåpa (Tillbehör)
- CO² = CO² Givare (Tillbehör)
- D¹ = Impuls Brytare (Tillbehör)
- D² = Givare fukt
- D³ = Hemma / Borta Brytare

GB Wiring diagram

- W = White
- BR = Brown
- Y = Yellow
- Y/GR = Yellow/green
- B = Blue
- BL = Black
- G = Grey
- R = Red
- AT = Operation temperature sensor
- EAT = Extract air sensor
- OET = Overheat temperature sensor
- UTE = Fresh air sensor/ Defrost sensor
- AVK = Rotor guard
- TV = Inlet fan
- AV = Extract fan
- EV = Reheater battery
- RO = Rotor motor
- BT = Fire thermostat
- B1 = Switch to turn off humidity sensor
- KV = Cookerhood (Option)
- CO² = CO² Sensor (Option)
- D¹ = Impulse switch (Option)
- D² = Humidity sensor
- D³ = Home / Leave (Option)