



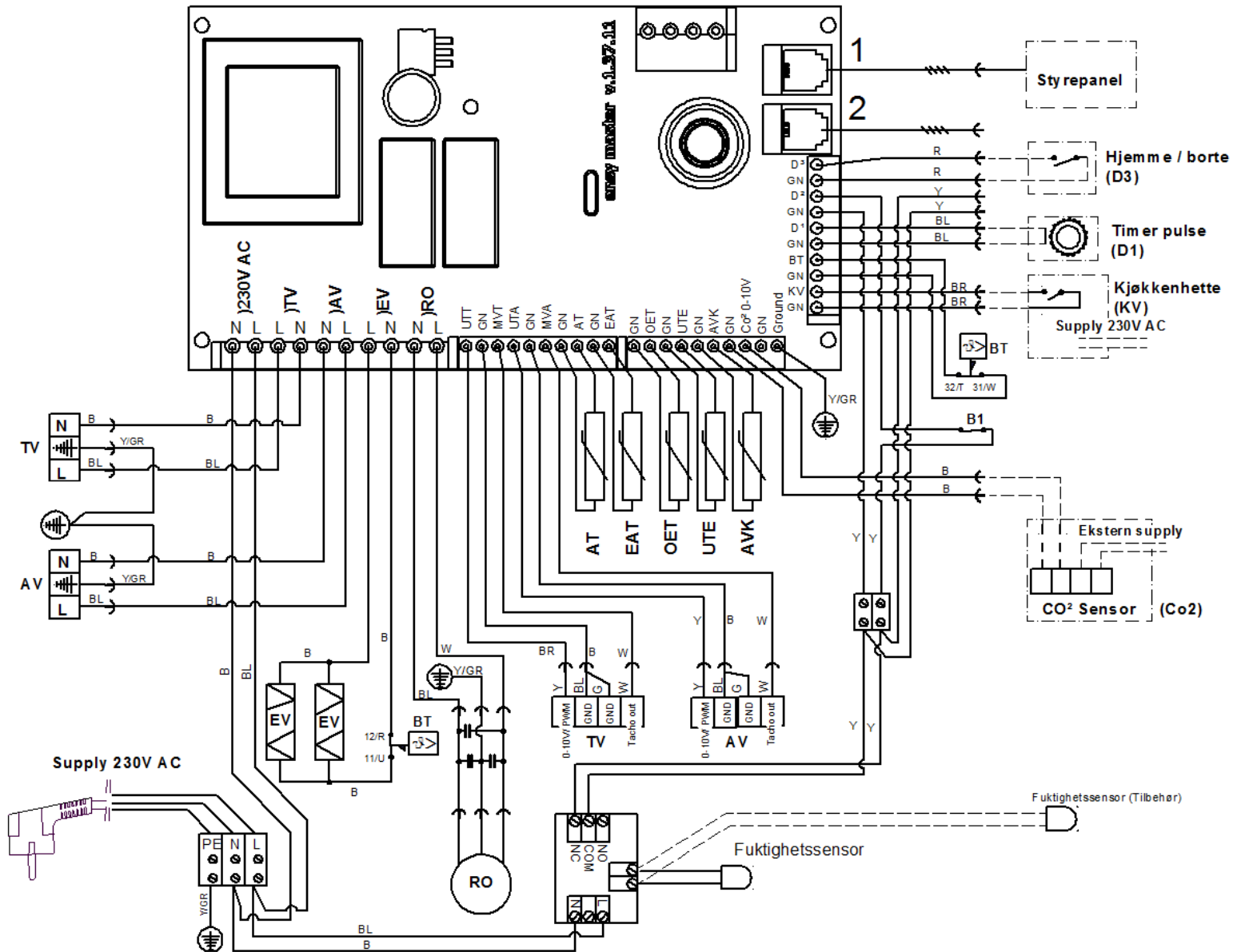
AHU-400 HV og HH

- N** Koblings skjema
- GB** Wiring diagram

Produsent/Manufacturer:



Forhandler/Distributer:



N Koblings-skjema

- W = Hvit
- BR = Brun
- Y = Gul
- Y/GR = Gul/grønn
- B = Blå
- BL = Sort
- G = Grå
- R = Rød
- AT = Arbeidstemperatur sensor
- EAT = Avtrekktemperatur sensor
- OET = Overhetningstemperatur sensor
- UTE = Friskluft temperatur sensor// Avrimingsensor
- AVK = Rotorvakt
- TV = Tilluftvifte
- AV = Avtrekksvifte
- EV = Ettervarmebatteri
- RO = Rotormotor
- BT = Branntermostat
- B1 = Bryter for å slå av fuktighetsføler
- KV = Kjøkkenhette (Tilbehør)
- CO² = CO² Sensor (Tilbehør)
- D¹ = Impuls bryter (Tilbehør)
- D² = Fuktighetsføler
- D³ = Hjemme / Borte (Tilbehør)

GB Wiring diagram

- W = White
- BR = Brown
- Y = Yellow
- Y/GR = Yellow/green
- B = Blue
- BL = Black
- G = Grey
- R = Red
- AT = Operation temperature sensor
- EAT = Extract air sensor
- OET = Overheat temperature sensor
- UTE = Fresh air sensor/ Defrost sensor
- AVK = Rotor guard
- TV = Inlet fan
- AV = Extract fan
- EV = Reheater battery
- RO = Rotor motor
- BT = Fire thermostat
- B1 = Switch to turn off humidity sensor
- KV = Cookerhood (Option)
- CO² = CO² Sensor (Option)
- D¹ = Impulse switch (Option)
- D² = Humidity sensor
- D³ = Home / Leave (Option)