

Omprogrammering av programvare på

Ensy AHU-aggregater

til versjon .036 på hovedkortet og versjon .021 på styrepanel.



Oppgradere programvaren på Ensy AHU styring

For å se hvilken programvare som er på AHU aggregatet så må en inn i menyen på styrepanelet ved å trykke på betjeningsknapp 3. Du kommer da inn på siden 3. Informasjon.



Betjeningsknapp 1.

2.

3.

4.

Bla deg ned til Programversjon og press enterknappen. 



Du kan her se at det er versjon .020 på Ensy Display og versjon .031 på Ensy Mater inne i aggregatet. Dette er en av tidligere programvareversjoner som aggregatene fra fabrikk er installert med.

Dersom en finner aggregater med programversjon .016 på styrepanel og versjon .022 eller .023 på masterkortet så bør en be om en oppgradering av programvaren på disse til nyeste versjon. Dette vil gi aggregatet en sikrere drift og en del forbedringer angående resetting av alarmer.

Også om en finner programversjon .020 på styrepanel og versjon .030 eller .031 så kan en be om en oppgradering av programvaren på disse til nyeste versjon. Dette vil også gi aggregatet en sikrere drift og en del forbedringer angående resetting av alarmer.


Om en finner programversjon .020 på styrepanel og versjon .033 så har en det meste av det nye i programmene allerede. **Det som er nytt med .021 sammen med .036 versjonen er at en nå har lagt inn frostsikring i programmet.** Dersom dette programmet 021, 036 vert installert så stetter aggregatet alle krav i passivhusstandarden.

Dersom en har to displayer i boligen så er det svært viktig at begge vert oppdatert til versjon 021. Påse også at det ene panelet heter Display 1 og det andre Display 2.

- Programvaren ligger i .Zip filen på samme linje hvor du fant dette dokumentet.

Dokumentnavn

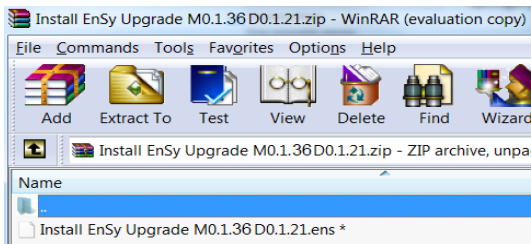
.Zip

 Omprogrammering av programvare på AHU aggregater til versjon .036 på hovedkortet og versjon .021 på styrepanel.



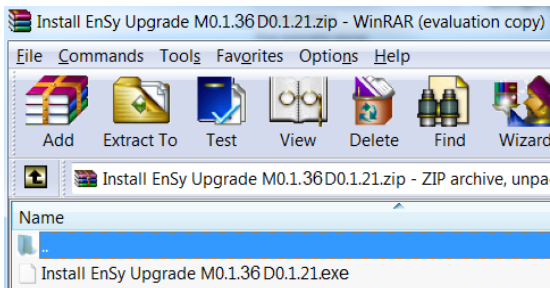
- Programvaren kan en enkelt installere på en bærbar pc med USB uttak.
- En må også bestille en spesiell omprogrammeringskabel som mellom USB kontakten på pc og RS485-port på hovedkortet.
(Ventistål sitt art nr på denne kabelen er: 1984-603)
- Om en ikke kan gjøre dette selv så kan en bestille oppgradering igjennom Ventistål AS.

Når en klikker på .Zip filen så får du opp en dialogboks som spør om du vil Åpne eller Lagre. Velg Åpne og du får opp et slikt bilde om du bruker WinRAR.

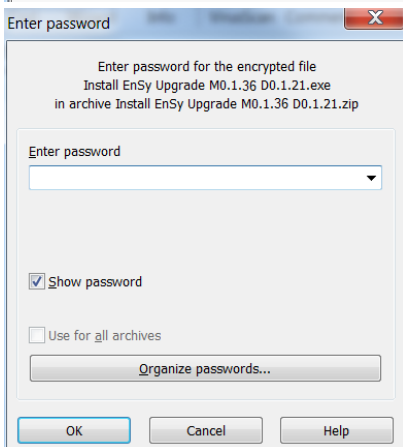


Endre filformat fra .ens til .exe.

Endre filformat fra «Install EnSy Upgrade M0.1.36 D0.1.21.ens» til «Install EnSy Upgrade M0.1.36 D0.1.21.exe» ved å ta to sakte venstre klikk med datamusen på filnavnet. Marker kun ens og rett til exe.



Filen ser da slik ut.



Ta to hurtigklikk på venstre mustast og du skal få opp dette bildet.

Enter password:

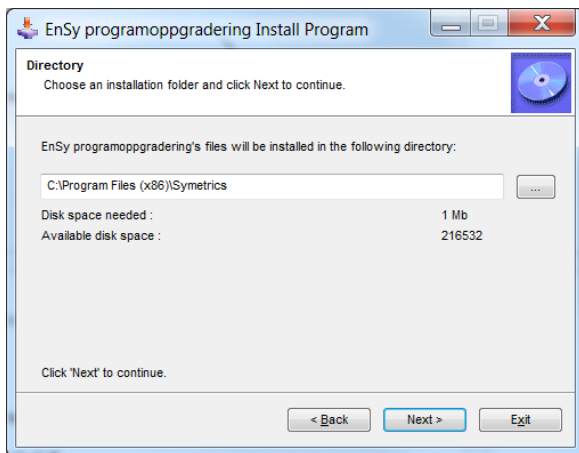


Bruk passordet **Ensyro**

Velg **OK**

Da kommer dette bildet opp på skjermen.

Velg **Next**

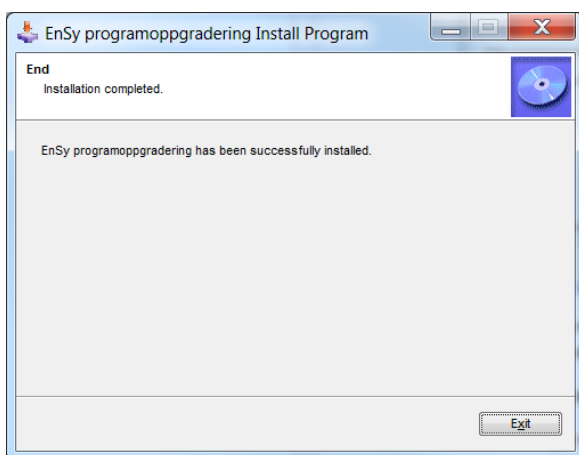


Velg så hvor du vil lagre programmet.

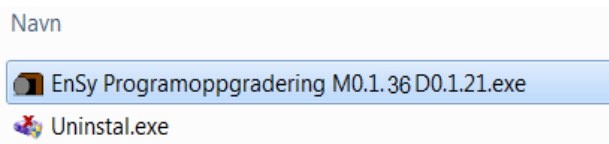
Enten ved å bruke valget som automatisk kommer opp eller søk deg frem til en egen valgt plassering.

Når du så har valgt mappeplassering,

Velg **Next**



Velg **Exit** og programmering er ferdig. Om du vil legge ut snarvei på skrivebordet så gå inn i mappen der du har lagret programmet.



Velg filen som her er markert. Høyreklikk på filen og velg **Send til** velg **Skrivebord (lag snarvei)**

Ikonet som da legger seg ut på skrivebordet vil se slik ut



Starte omprogrammering:




Aggregatet må ha strømtilførsel for å kunne omprogrammeres.

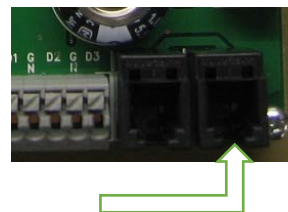
Displaykortet må programmeres via masterkortet. Dvs. at du kan ikke programmere styrekort ved å koble programmeringskabelen direkte i styrekortet.

Du finner programmeringskontakter inne på selve masterkortet. I topp av aggregat og eller der spiralkabel for panel i luke er pluggert inn.

Koble først USB-kabelen mellom PC og enhetens RS485-port. (Den ene er allerede opptatt til kontrollpanelet)

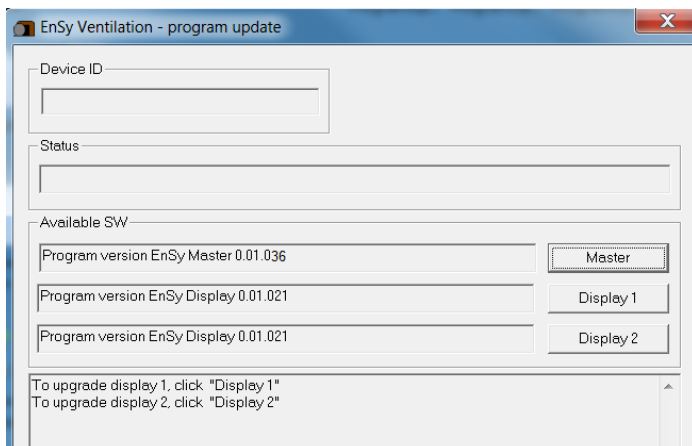
Klikk deretter på  ikonet for å starte programmering.

(Kan hende du får opp melding om at du trenger en dll fil, dette får du i så tilfelle beskjed om og laste ned.)

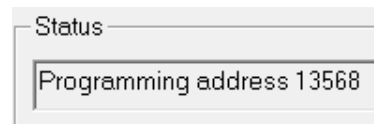


Du skal nå få opp en side som ser ut som denne.

Klikk en gang på  knappen for å programmere hovedkortet.



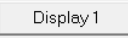
Under Status vil du nå se at programmeringen leser inn nye data til hovedkortet.



Du får opp Upgrade successfull! i feltet under Display 2.

Du kan nå gå videre til å oppgradere styrekortet.

Dersom der er installert to displayer så sjekk at det ene heter Display 1 og det andre Display 2.

Klikk på  knappen.

Under Status vil nå programmeringen lese inn nye data til styrekortet.

Du får opp Upgrade successfull! i feltet under Display 2.

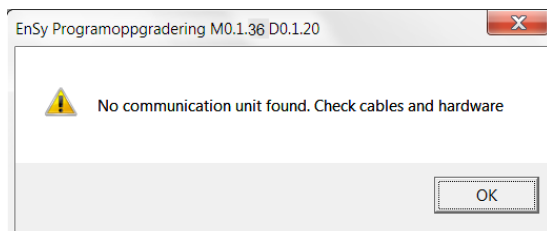
Dersom 2 display.

Klikk på  knappen.

Under Status vil nå programmeringen lese inn nye data til styrekortet.

Du får opp Upgrade successfull! i feltet under Display 2.

(Når du får beskjed Upgrade successfull! kan du bare ta ut 485 pluggen uten å bry deg om at Masterkortet sender meldinger tilbake.)



Dersom du får opp denne meldingsboksen når du klikker på «Master» eller «Display» ikon så berre prøv igjen.

Dobbelsjekk til slutt på styrepanelet under Programversjon at du har fått inn versjon .021 og .036





Ensy AS
Mohagasvingen 1
N-2770 JAREN
<http://www.ensy.no>